

### Photocellules orientables



#### FT180

- Photocellules synchronisées orientables à 180° horizontalement
- Dimensions réduites
- Lentille d'auto centrage pour correction dans le sens vertical

| Réf.  | Désignation        |
|-------|--------------------|
| FT180 | Photocellules 180° |



#### F210 / F 210B

- Photocellules synchronisées orientables sur 210° horizontalement et sur 30° verticalement
- Connexion avec technologie BlueBus pour FT210B

| Réf.  | Désignation        |
|-------|--------------------|
| F210  | Photocellules 210° |
| F210B | Photocellules 210° |



#### CDR 842A

- Photocellules orientables
- Boîtier aluminium
- Application en saillie
- Dimensions : 56 x 142 x 63 mm

| Réf.    | Désignation        |
|---------|--------------------|
| CDR842A | Photocellules 180° |



#### CDR 863

- Photocellules orientables
- Application en saillie
- Dimensions : 50 X 90 X 40 mm
- Portée maxi 10 m

| Réf.   | Désignation        |
|--------|--------------------|
| CDR863 | Photocellules 180° |



#### MOFO / MOFOB

- MOFO** : Photocellules orientables à 30° pour montage en applique
- Très minces : 38 mm

- MOFOB** : Photocellules orientables à 30° pour montage en applique
- Connexion avec système Bluebus

| Réf.  | Désignation           |
|-------|-----------------------|
| MOFO  | Photocellules 30°     |
| MOFOB | Photocellules 30° Bus |

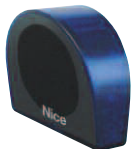
### Photocellules standards



#### FT201

- Photocellules standards 12/24 Vcc
- Synchronisées, optique réglable
- Portée 30m

| Réf.  | Désignation            |
|-------|------------------------|
| FT201 | Photocellules 12/24Vcc |



#### FE / FEP ( Boîtier alu )

- Photocellules synchronisées pour montage en applique
- 12/24 Vac/Dc
- Portée 30 m

| Réf. | Désignation         |
|------|---------------------|
| FE   | Photocellules std   |
| FEP  | Photocellules métal |



#### BF

- Photocellules synchronisées pour montage en applique
- 12/24 Vac/Dc
- Portée 30 m

| Réf. | Désignation       |
|------|-------------------|
| BF   | Photocellules std |



#### LS3 RP

- Photocellules portée de 0 à 10 m
- Alimentation 12 230 Vdc / 24 230 Vac
- Livrées complètes avec câble, équerre support, réflecteur ø 84
- IP 67

| Réf.   | Désignation          |
|--------|----------------------|
| LS3 RP | Photocellules reflex |